

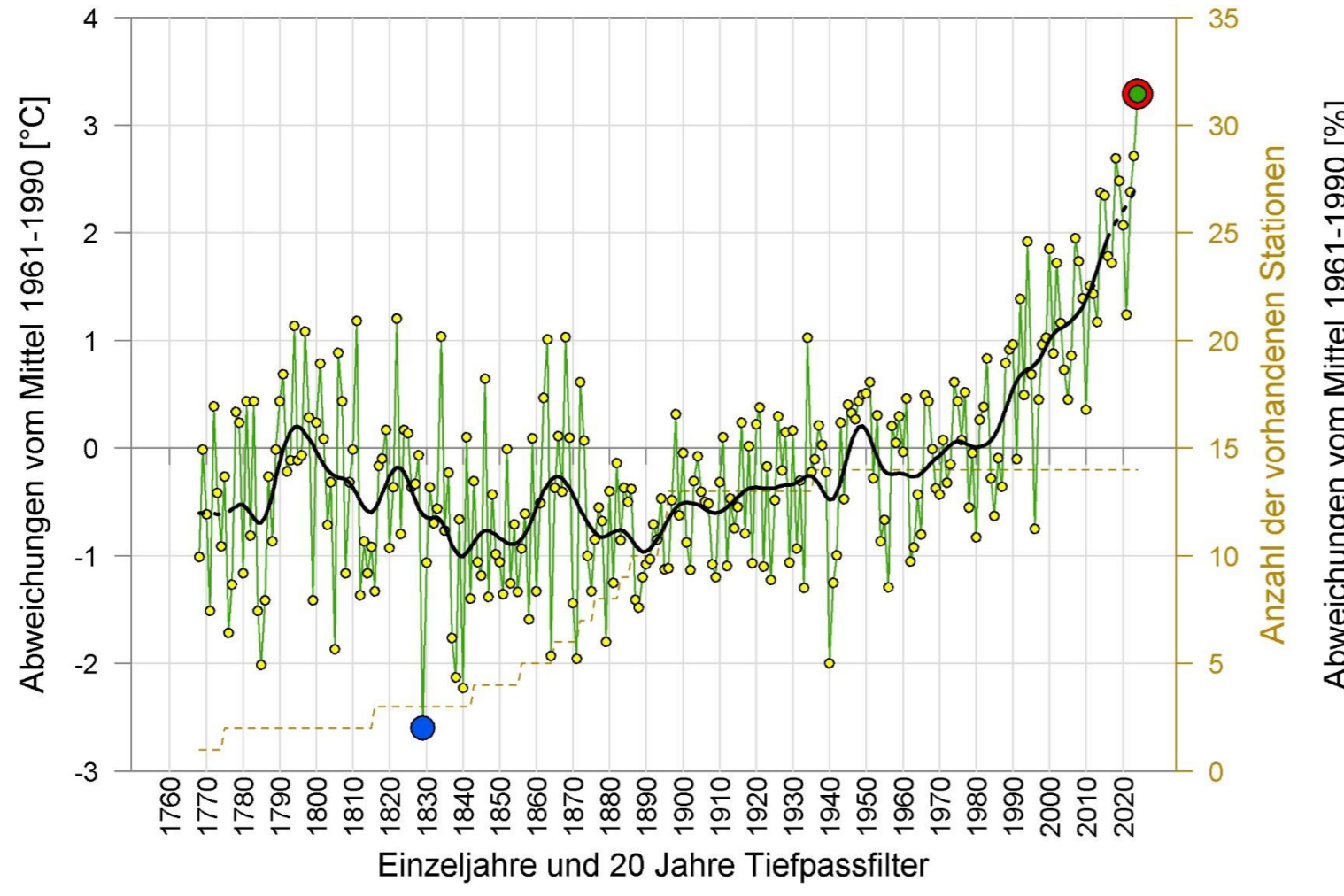
REGION

TEMPERATURZEITREIHEN

NIEDERSCHLAGSZEITREIHEN

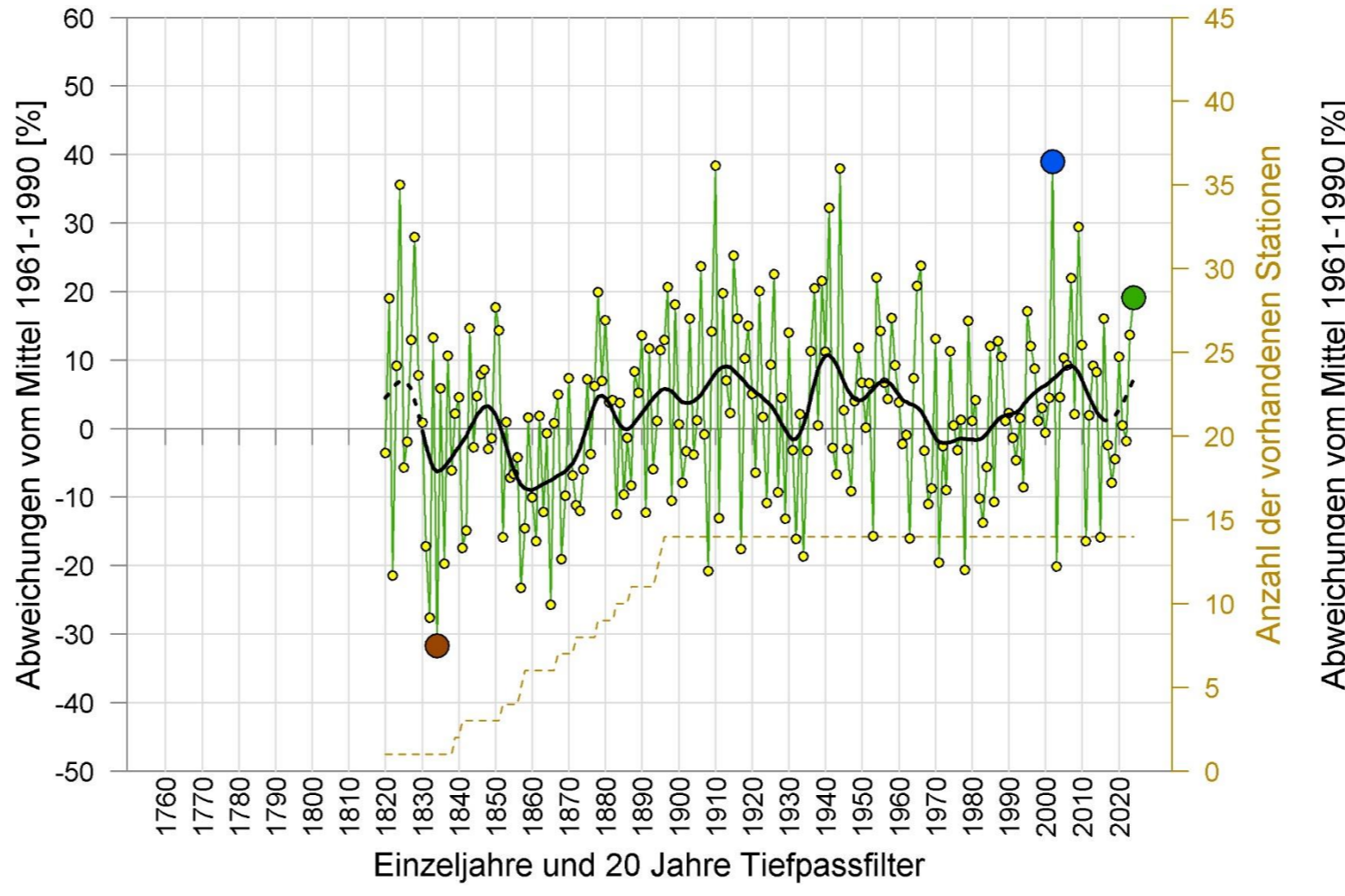
SONNENSCHENZEITREIHEN

JAHRESMITTELTEMPERATUR 1768 - 2024 REGION NORD



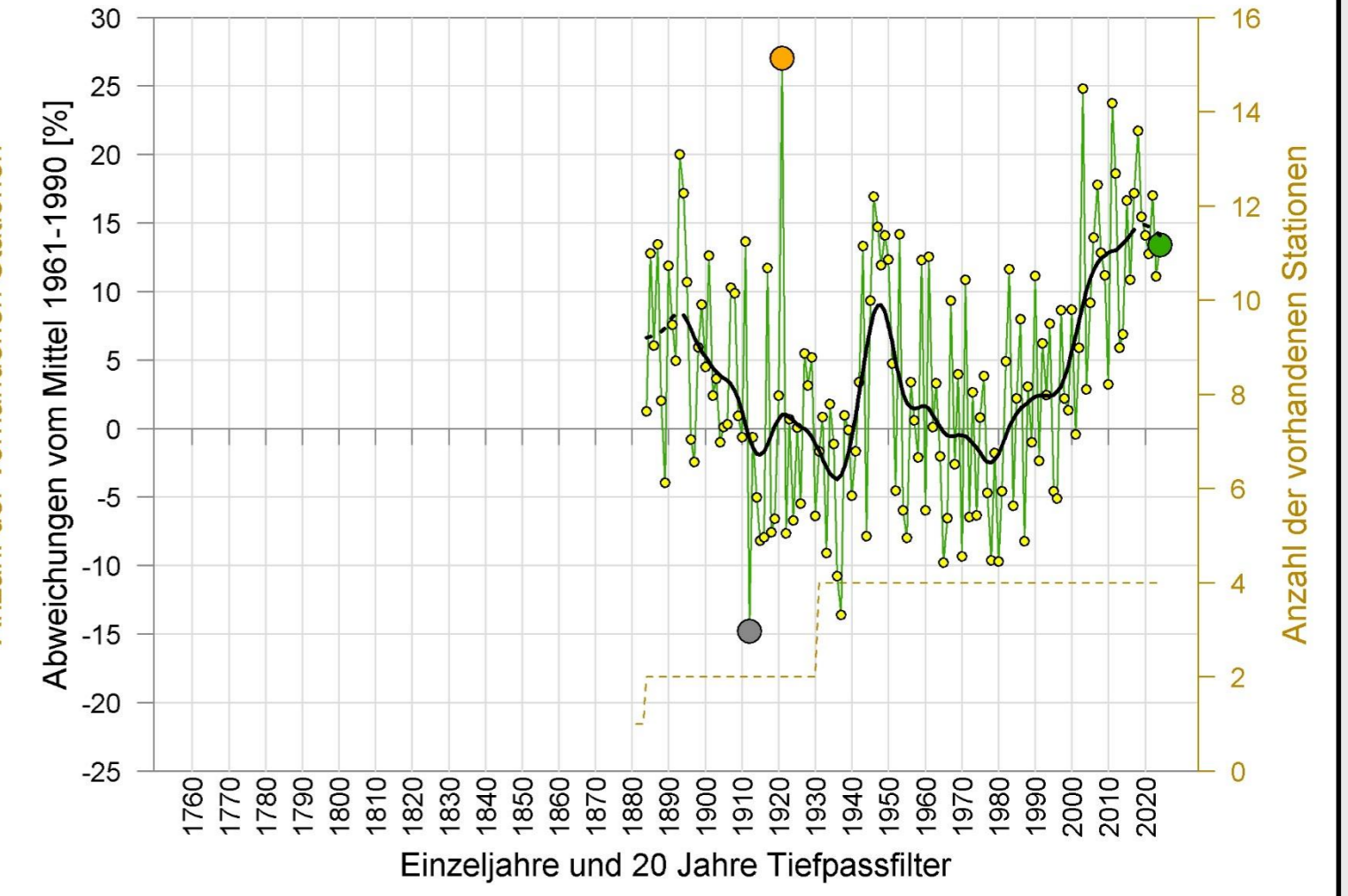
Einzeljahre und 20 Jahre Tiefpassfilter
 ● kältestes Jahr: 1829 / $\Delta T = -2.6$ °C
 ● wärmstes Jahr: 2024 / $\Delta T = +3.3$ °C
 ● Jahr 2024 / $\Delta T = +3.3$ °C
 ● Platz 1 der 257-jährigen Reihe

JAHRESNIEDERSCHLAG 1820 - 2024 REGION NORD



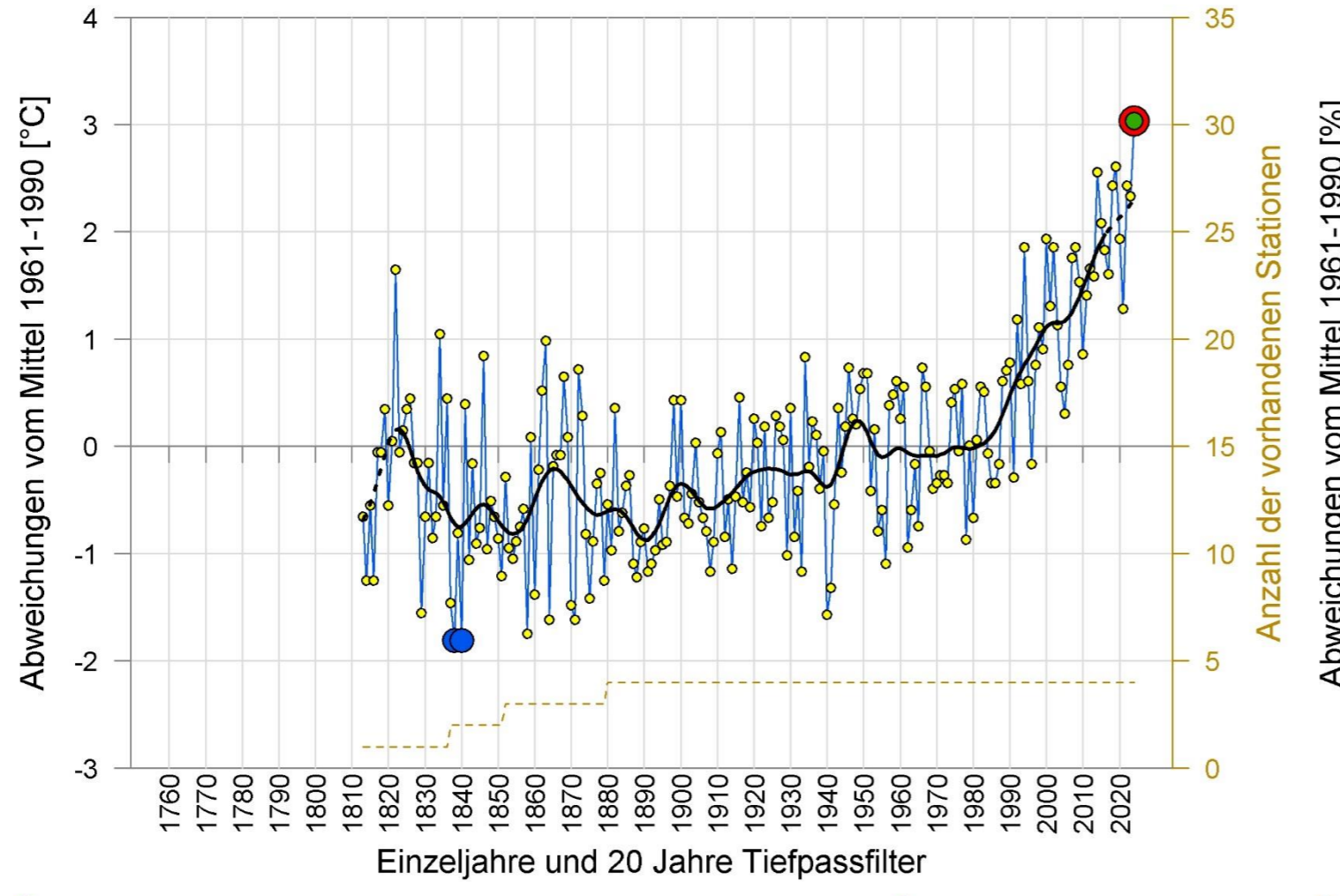
Einzeljahre und 20 Jahre Tiefpassfilter
 ● trockenstes Jahr: 1834 / $\Delta R = -32$ %
 ● feuchtestes Jahr: 2002 / $\Delta R = +39$ %
 ● Jahr 2024 / $\Delta R = +19$ %
 ● Platz 21 der 205-jährigen Reihe

JAHRESSONNENSCHENDAUER 1884 - 2024 REGION NORD



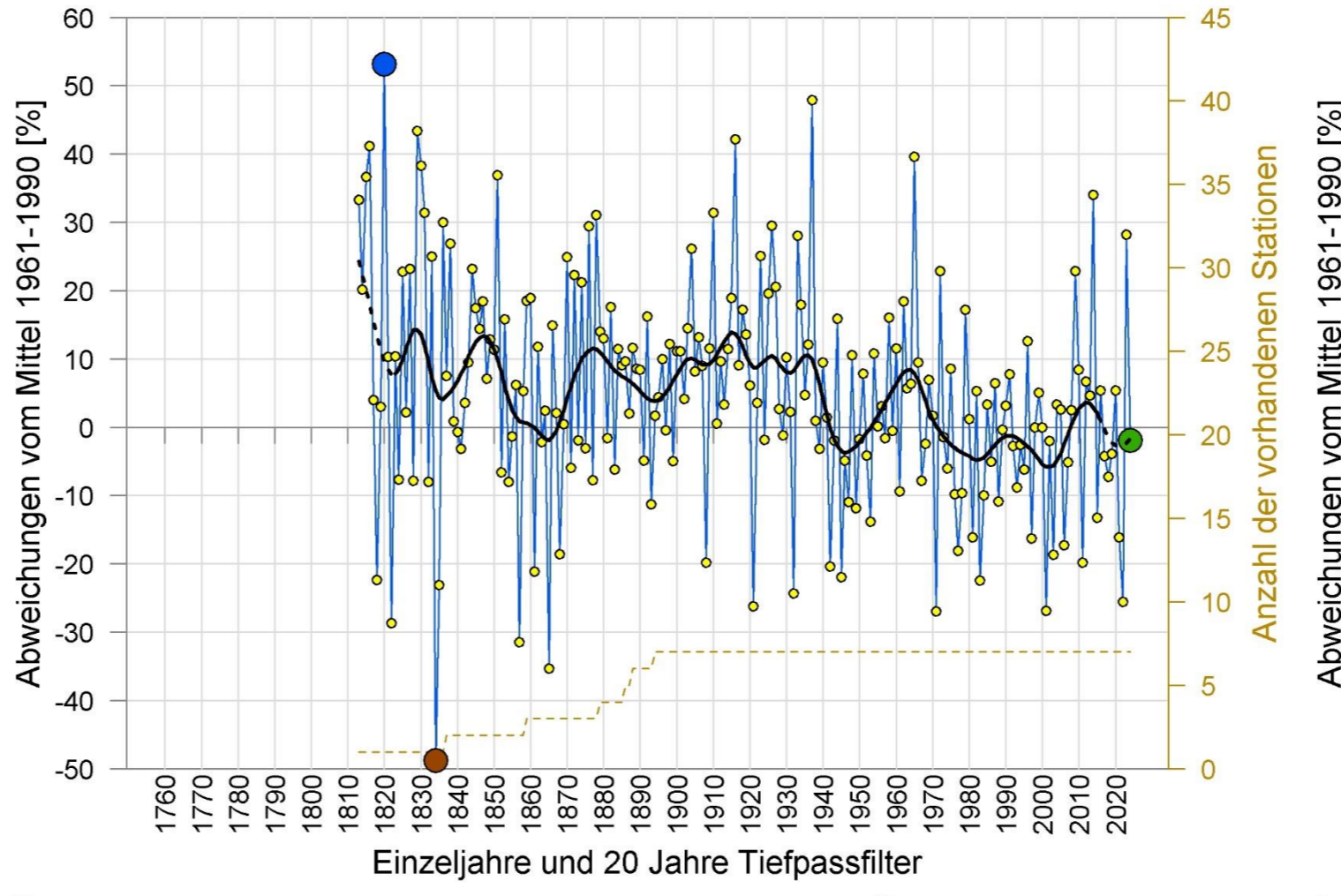
Einzeljahre und 20 Jahre Tiefpassfilter
 ● trübstes Jahr: 1912 / $\Delta S = -15$ %
 ● sonnigstes Jahr: 1921 / $\Delta S = +27$ %
 ● Jahr 2024 / $\Delta S = +13$ %
 ● Platz 21 der 141-jährigen Reihe

JAHRESMITTELTEMPERATUR 1813 - 2024 REGION SÜDOST



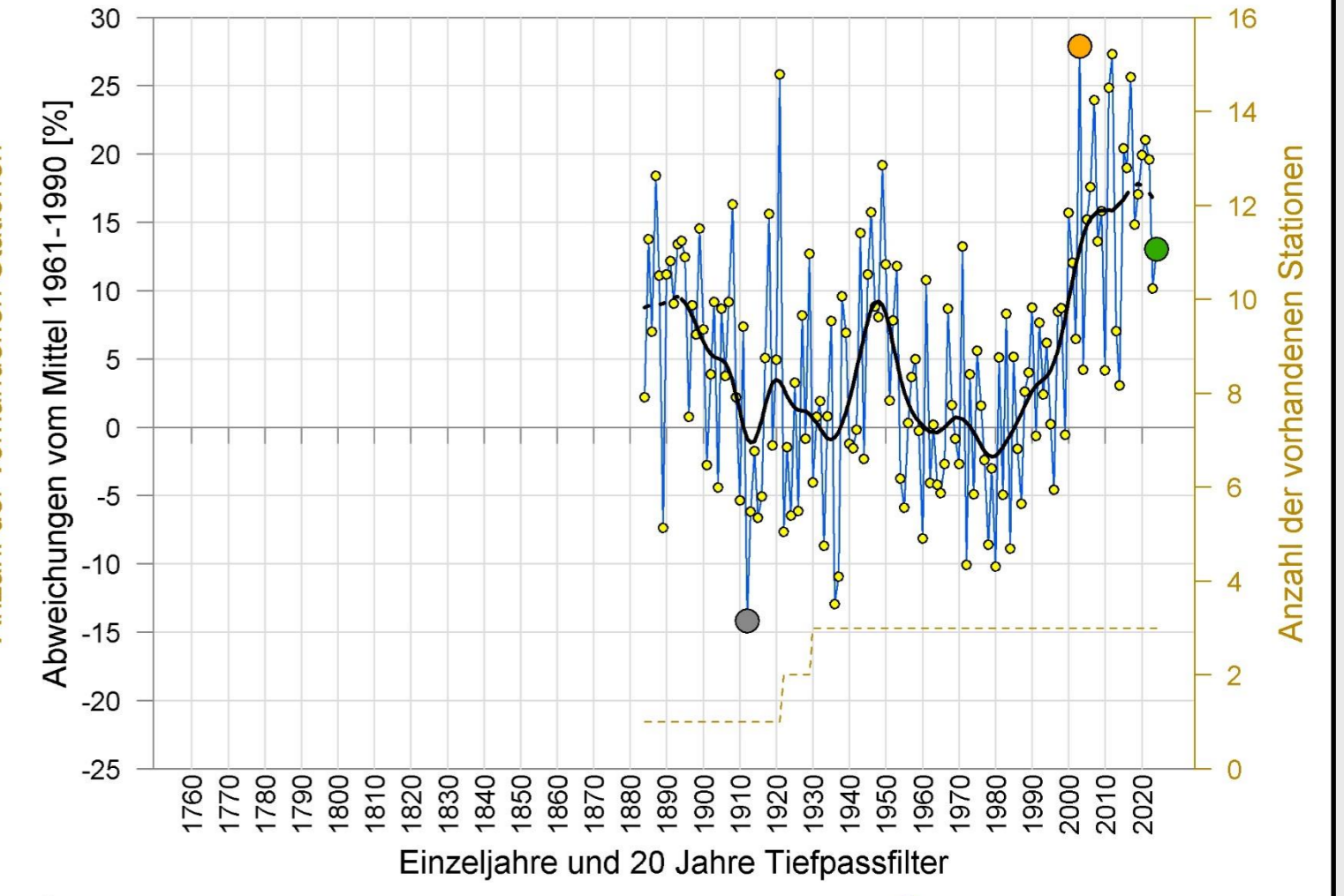
Einzeljahre und 20 Jahre Tiefpassfilter
 ● kältestes Jahr: 1838, 1840 / $\Delta T = -1.8$ °C
 ● wärmstes Jahr: 2024 / $\Delta T = +3.0$ °C
 ● Jahr 2024 / $\Delta T = +3.0$ °C
 ● Platz 1 der 212-jährigen Reihe

JAHRESNIEDERSCHLAG 1813 - 2024 REGION SÜDOST



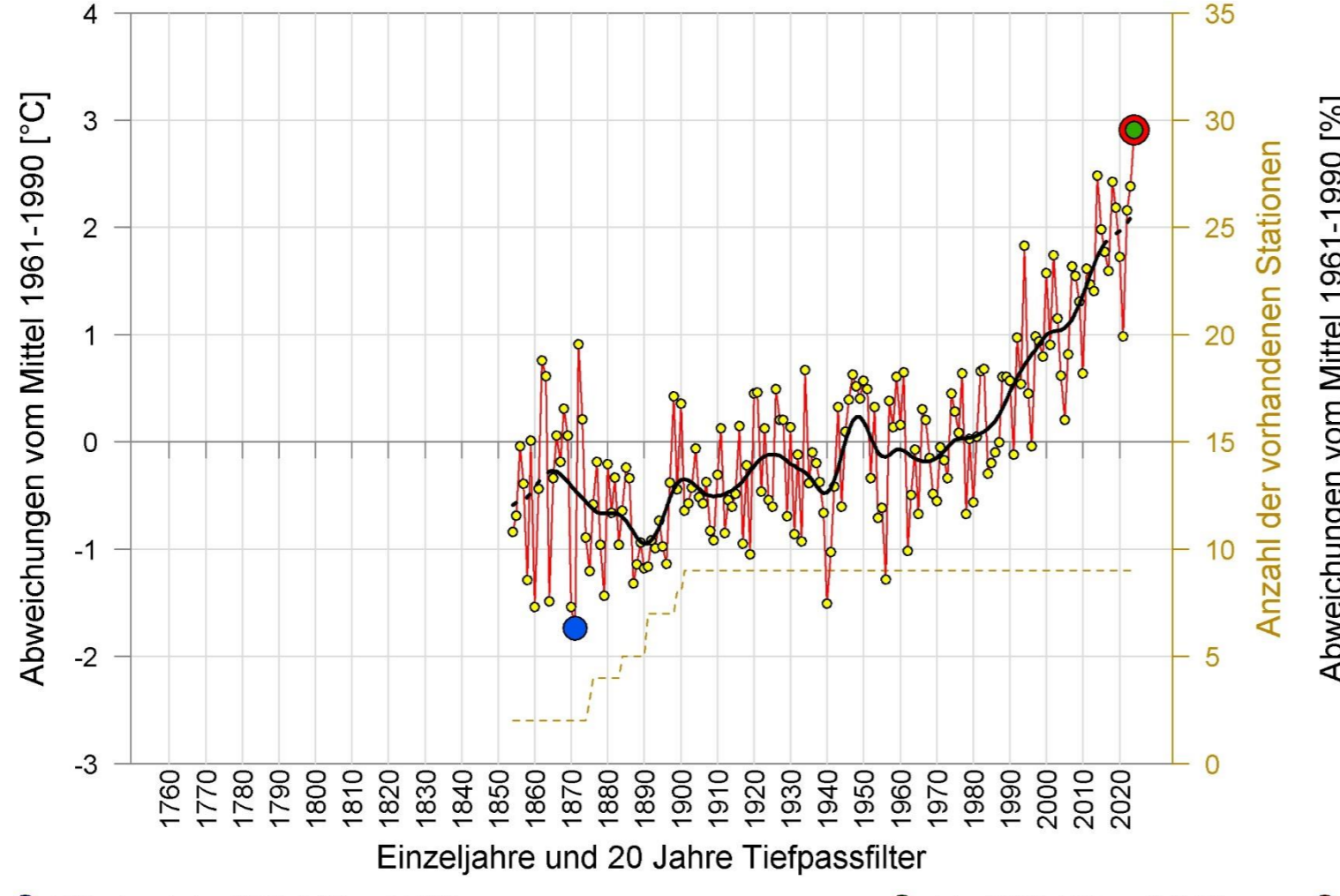
Einzeljahre und 20 Jahre Tiefpassfilter
 ● trockenstes Jahr: 1834 / $\Delta R = -49$ %
 ● feuchtestes Jahr: 1820 / $\Delta R = +53$ %
 ● Jahr 2024 / $\Delta R = -2$ %
 ● Platz 64 der 212-jährigen Reihe

JAHRESSONNENSCHENDAUER 1884 - 2024 REGION SÜDOST



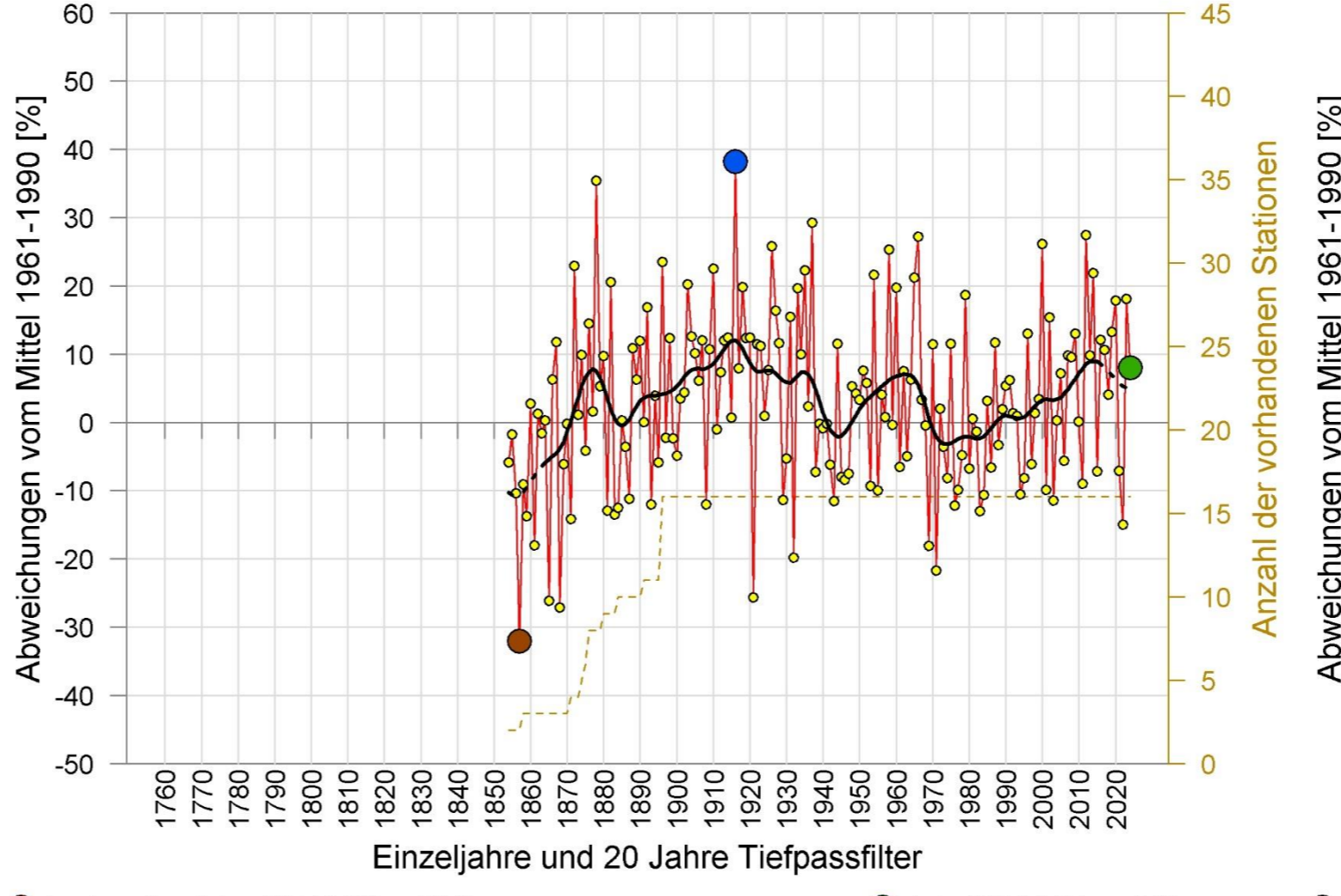
Einzeljahre und 20 Jahre Tiefpassfilter
 ● trübstes Jahr: 1912 / $\Delta S = -14$ %
 ● sonnigstes Jahr: 2003 / $\Delta S = +28$ %
 ● Jahr 2024 / $\Delta S = +13$ %
 ● Platz 30 der 141-jährigen Reihe

JAHRESMITTELTEMPERATUR 1854 - 2024 REGION INNERALPIN



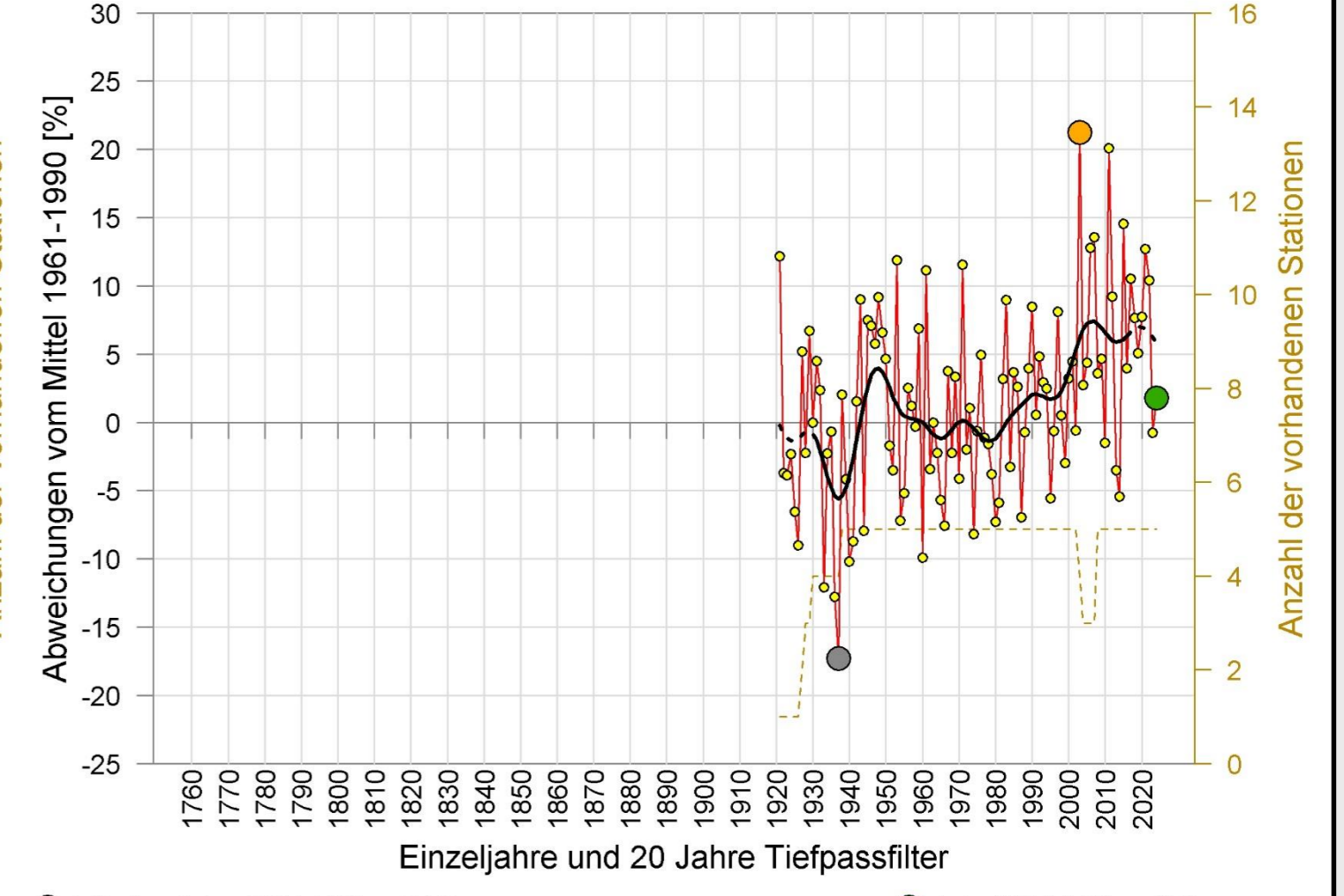
Einzeljahre und 20 Jahre Tiefpassfilter
 ● kältestes Jahr: 1871 / $\Delta T = -1.7$ °C
 ● wärmstes Jahr: 2024 / $\Delta T = +2.9$ °C
 ● Jahr 2024 / $\Delta T = +2.9$ °C
 ● Platz 1 der 171-jährigen Reihe

JAHRESNIEDERSCHLAG 1854 - 2024 REGION INNERALPIN



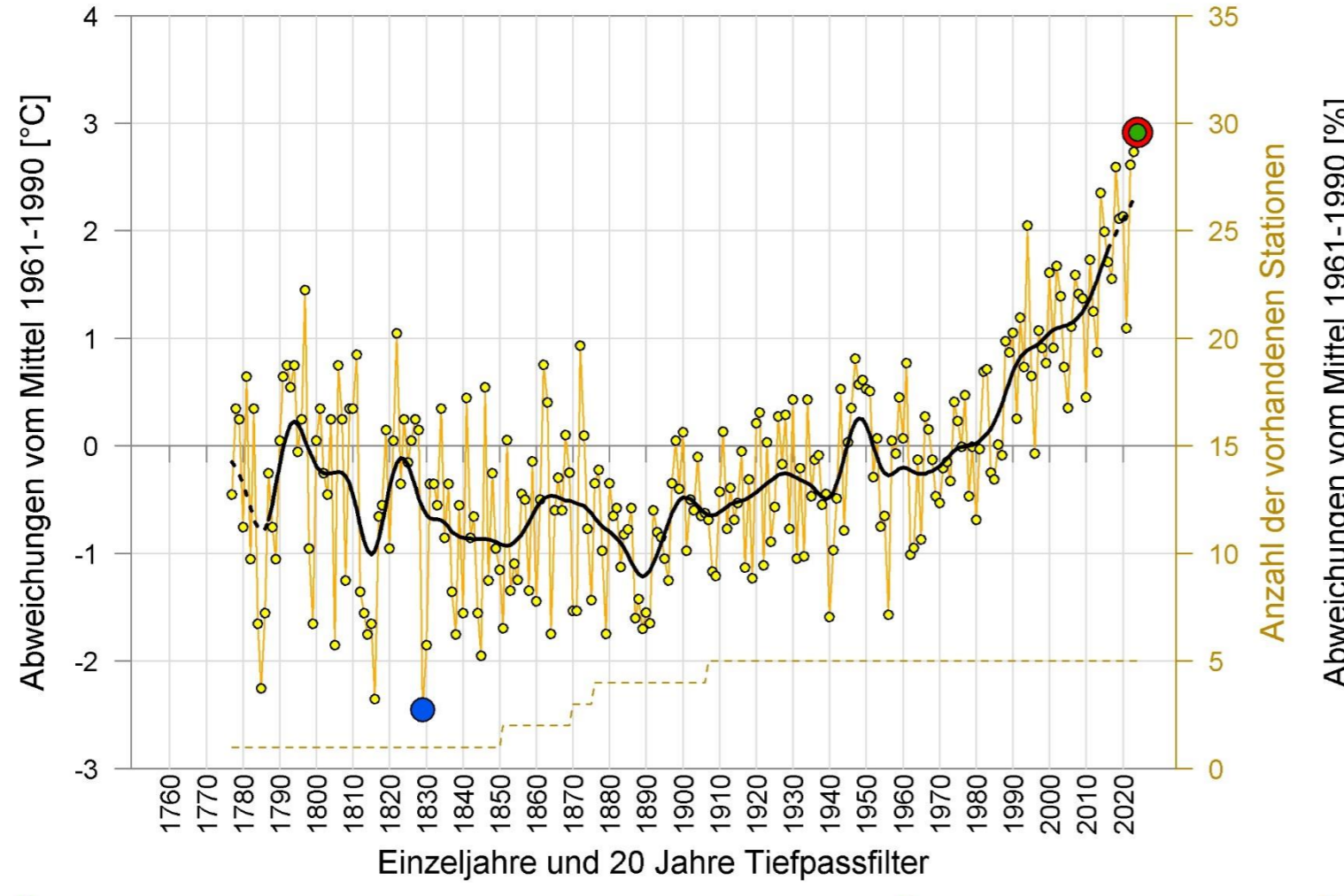
Einzeljahre und 20 Jahre Tiefpassfilter
 ● trockenstes Jahr: 1857 / $\Delta R = -32$ %
 ● feuchtestes Jahr: 1916 / $\Delta R = +38$ %
 ● Jahr 2024 / $\Delta R = +8$ %
 ● Platz 59 der 171-jährigen Reihe

JAHRESSONNENSCHENDAUER 1921 - 2024 REGION INNERALPIN



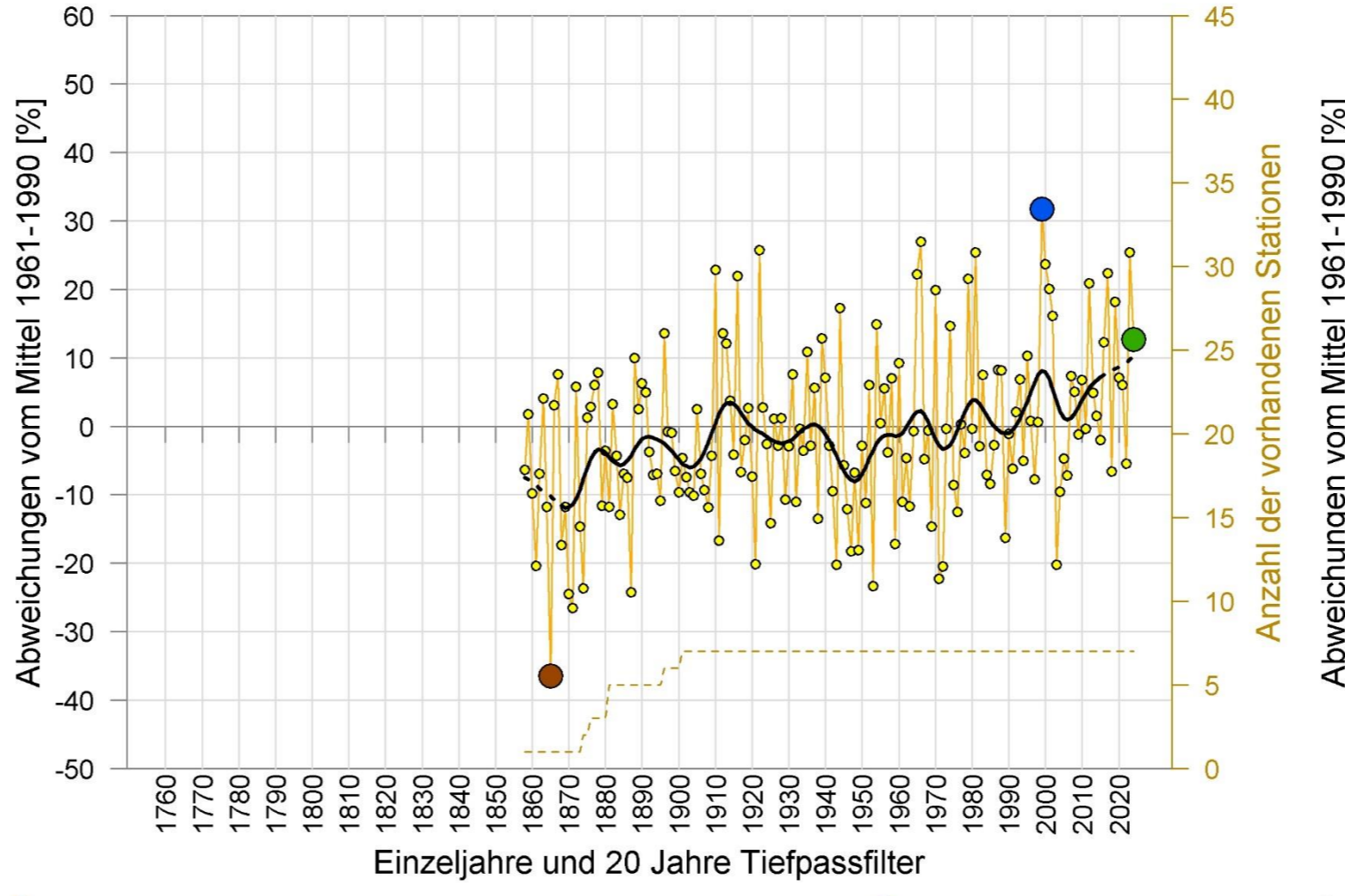
Einzeljahre und 20 Jahre Tiefpassfilter
 ● trübstes Jahr: 1937 / $\Delta S = -17$ %
 ● sonnigstes Jahr: 2003 / $\Delta S = +21$ %
 ● Jahr 2024 / $\Delta S = +2$ %
 ● Platz 51 der 104-jährigen Reihe

JAHRESMITTELTEMPERATUR 1777 - 2024 REGION WEST



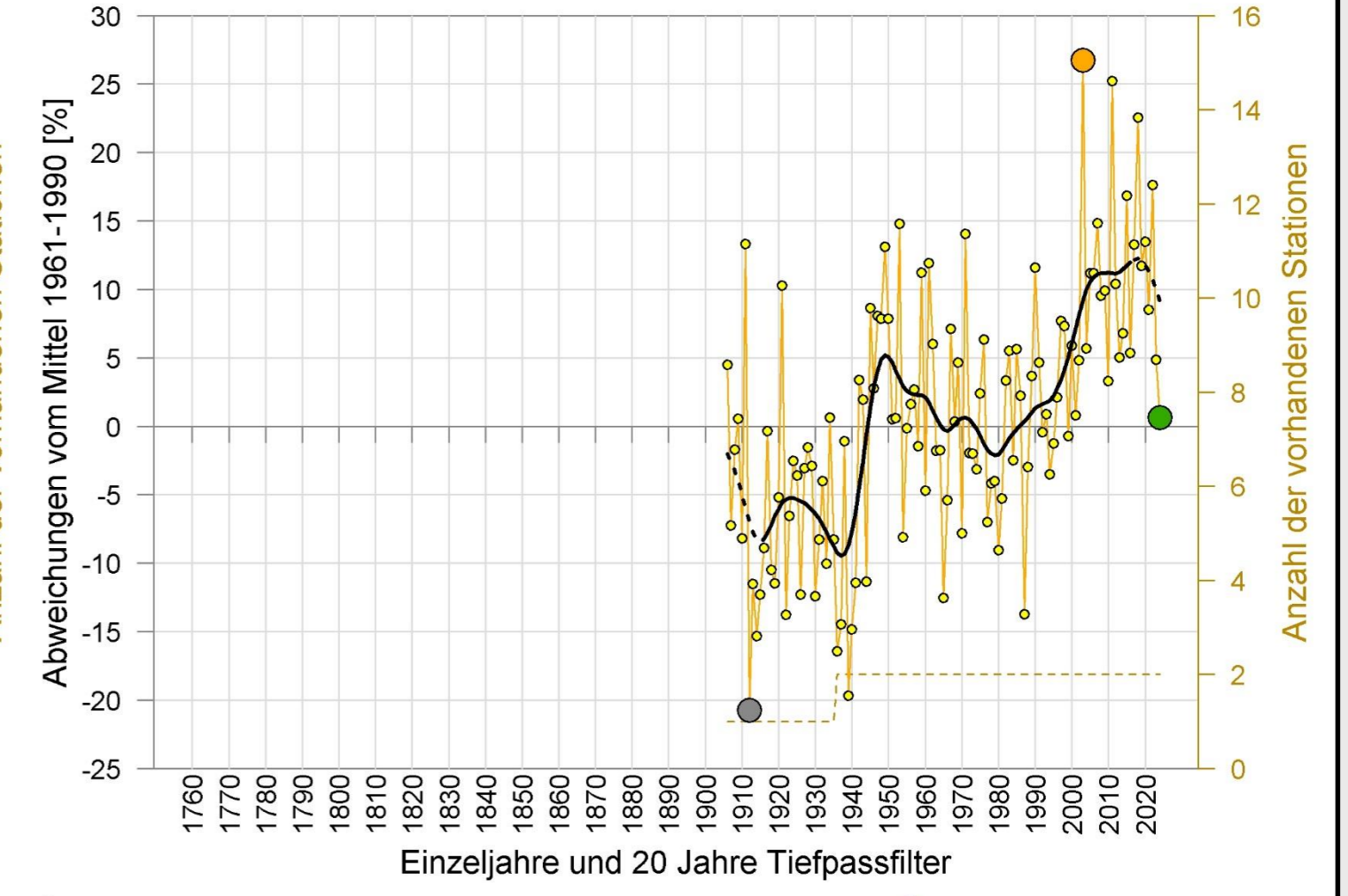
Einzeljahre und 20 Jahre Tiefpassfilter
 ● kältestes Jahr: 1829 / $\Delta T = -2.5$ °C
 ● wärmstes Jahr: 2024 / $\Delta T = +2.9$ °C
 ● Jahr 2024 / $\Delta T = +2.9$ °C
 ● Platz 1 der 248-jährigen Reihe

JAHRESNIEDERSCHLAG 1858 - 2024 REGION WEST



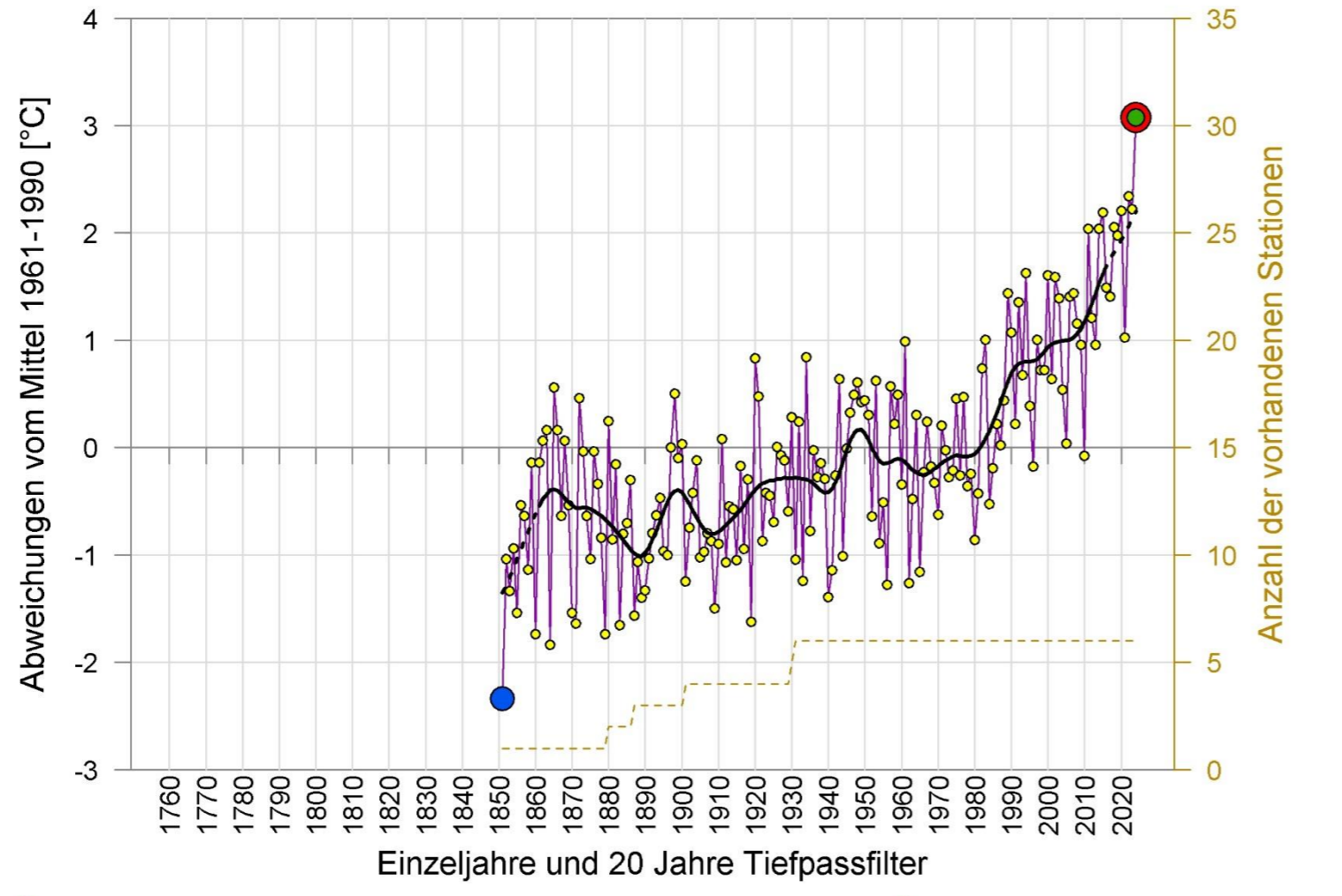
Einzeljahre und 20 Jahre Tiefpassfilter
 ● trockenstes Jahr: 1865 / $\Delta R = -36$ %
 ● feuchtestes Jahr: 1999 / $\Delta R = +32$ %
 ● Jahr 2024 / $\Delta R = +13$ %
 ● Platz 23 der 167-jährigen Reihe

JAHRESSONNENSCHENDAUER 1906 - 2024 REGION WEST



Einzeljahre und 20 Jahre Tiefpassfilter
 ● trübstes Jahr: 1912 / $\Delta S = -21$ %
 ● sonnigstes Jahr: 2003 / $\Delta S = +27$ %
 ● Jahr 2024 / $\Delta S = +1$ %
 ● Platz 59 der 119-jährigen Reihe

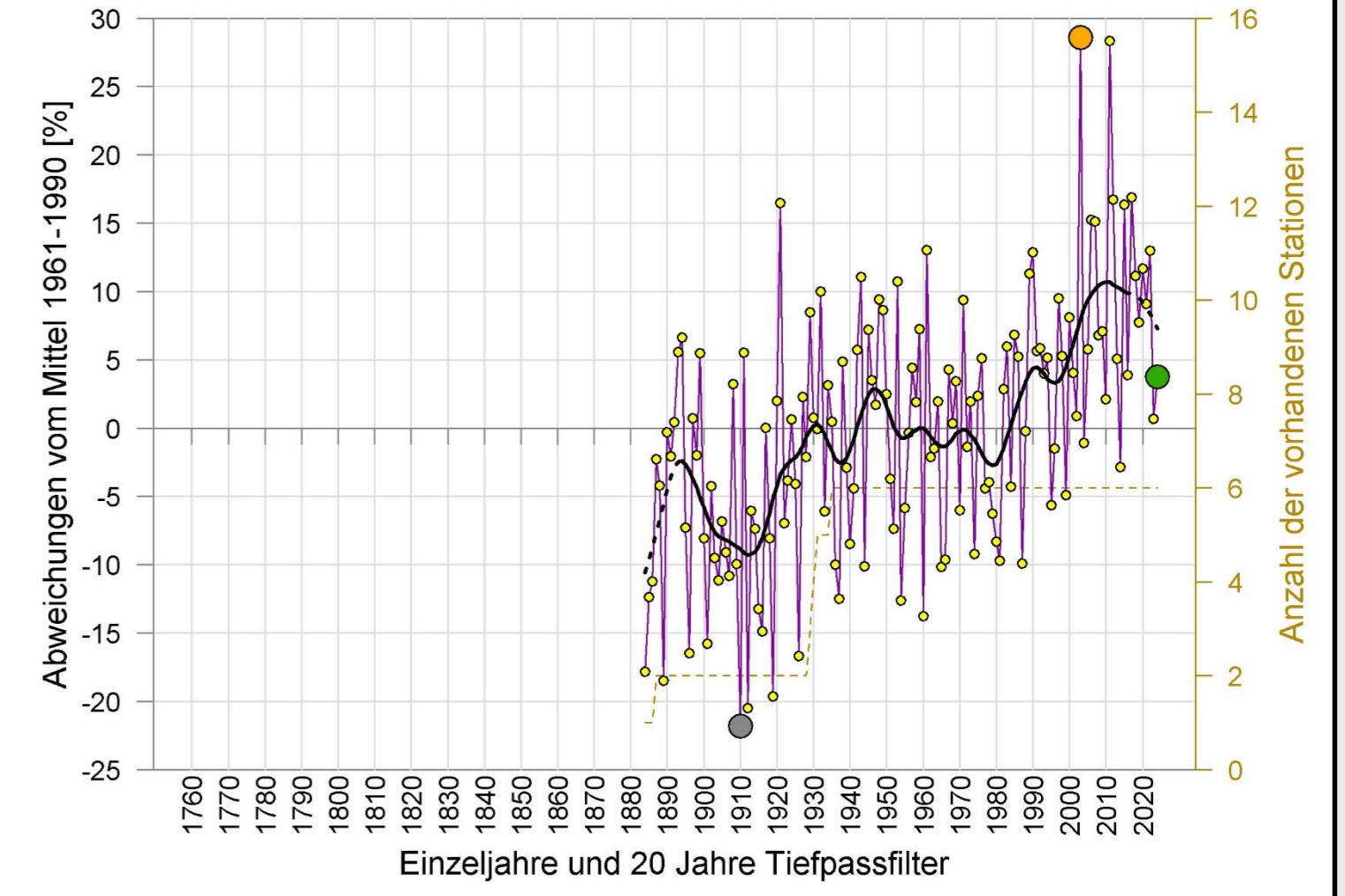
JAHRESMITTELTEMPERATUR 1851 - 2024 GIPFELREGIONEN



Einzeljahre und 20 Jahre Tiefpassfilter
 ● kältestes Jahr: 1851 / $\Delta T = -2.3$ °C
 ● wärmstes Jahr: 2024 / $\Delta T = +3.1$ °C
 ● Jahr 2024 / $\Delta T = +3.1$ °C
 ● Platz 1 der 174-jährigen Reihe

Aufgrund der Schwierigkeiten bei der Niederschlagsmessung in den Gipfelregionen wurden keine langjährigen Messreihen in die HISTALP-Datenbank aufgenommen

JAHRESSONNENSCHENDAUER 1884 - 2024 GIPFELREGIONEN



Einzeljahre und 20 Jahre Tiefpassfilter
 ● trübstes Jahr: 1910 / $\Delta S = -22$ %
 ● sonnigstes Jahr: 2003 / $\Delta S = +29$ %
 ● Jahr 2024 / $\Delta S = +4$ %
 ● Platz 51 der 141-jährigen Reihe

Regional gemittelte Temperatur-, Niederschlags- und Sonnenscheinzeitreihen, gebildet aus homogenisierten Stationsreihen. Die Daten sind der HISTALP – Datenbank der Zentralanstalt für Meteorologie und Geodynamik entnommen. Abgebildet sind die Abweichungen der jeweiligen Elemente vom Mittel 1961-1990. Für die Mittelbildung sind insgesamt 38 Temperatur-, 44 Niederschlags- und 20 Sonnenscheinstationen herangezogen worden. Alle Daten frei erhältlich unter <http://www.zamg.ac.at/histalp/>